

2022年度 学年別GPA値分布

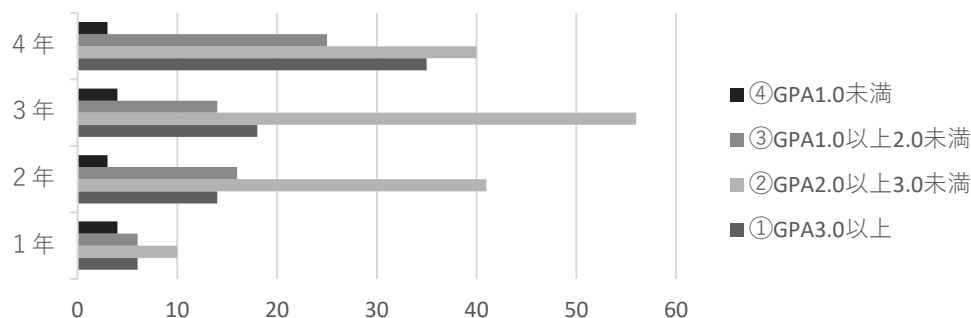
■ 学年別GPA値

| | 1年 | 2年 | 3年 | 4年 | 総計 |
|----------------|----|----|----|-----|-----|
| ①GPA3.0以上 | 6 | 14 | 18 | 35 | 73 |
| ②GPA2.0以上3.0未満 | 10 | 41 | 56 | 40 | 147 |
| ③GPA1.0以上2.0未満 | 6 | 16 | 14 | 25 | 61 |
| ④GPA1.0未満 | 4 | 3 | 4 | 3 | 14 |
| 総計 | 26 | 74 | 92 | 103 | 295 |

(人)

■ 下位1/4

| | | | |
|----|-----|------|----|
| 1年 | 6名 | 1.15 | 以下 |
| 2年 | 18名 | 1.80 | 以下 |
| 3年 | 22名 | 1.94 | 以下 |
| 4年 | 25名 | 1.83 | 以下 |



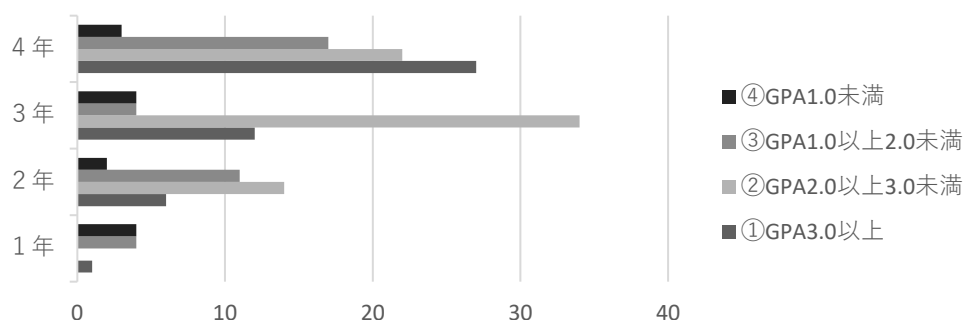
■ 英語観光学科GPA値

| | 1年 | 2年 | 3年 | 4年 | 総計 |
|----------------|----|----|----|----|-----|
| ①GPA3.0以上 | 1 | 6 | 12 | 27 | 46 |
| ②GPA2.0以上3.0未満 | | 14 | 34 | 22 | 70 |
| ③GPA1.0以上2.0未満 | 4 | 11 | 4 | 17 | 36 |
| ④GPA1.0未満 | 4 | 2 | 4 | 3 | 13 |
| 総計 | 9 | 33 | 54 | 69 | 165 |

(人)

■ 下位1/4

| | | | |
|----|-----|------|----|
| 1年 | 2名 | 0.16 | 以下 |
| 2年 | 8名 | 1.41 | 以下 |
| 3年 | 13名 | 2.10 | 以下 |
| 4年 | 17名 | 1.70 | 以下 |



■ 心理こども学科GPA値

| | 1年 | 2年 | 3年 | 4年 | 総計 |
|----------------|----|----|----|----|-----|
| ①GPA3.0以上 | 5 | 8 | 6 | 8 | 27 |
| ②GPA2.0以上3.0未満 | 10 | 27 | 22 | 18 | 77 |
| ③GPA1.0以上2.0未満 | 2 | 5 | 10 | 8 | 25 |
| ④GPA1.0未満 | | 1 | | | 1 |
| 総計 | 17 | 41 | 38 | 34 | 130 |

(人)

■ 下位1/4

| | | | |
|----|-----|------|----|
| 1年 | 4名 | 2.14 | 以下 |
| 2年 | 10名 | 2.19 | 以下 |
| 3年 | 9名 | 1.78 | 以下 |
| 4年 | 8名 | 1.95 | 以下 |

