

2020年度 学年別GPA値分布

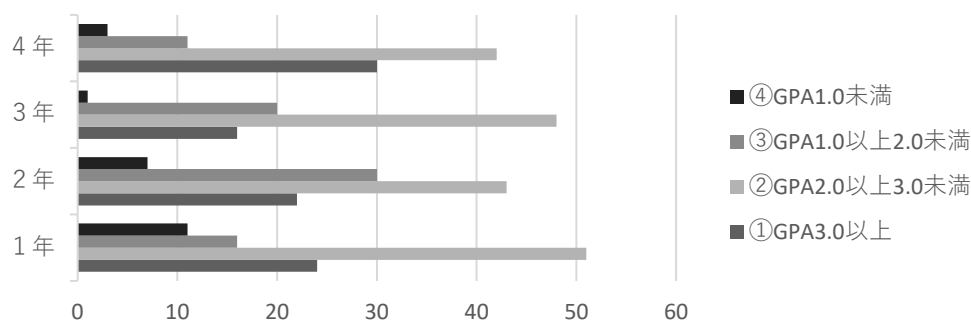
■学年別GPA値

	1年	2年	3年	4年	総計
①GPA3.0以上	24	22	16	30	92
②GPA2.0以上3.0未満	51	43	48	42	184
③GPA1.0以上2.0未満	16	30	20	11	77
④GPA1.0未満	11	7	1	3	22
総計	102	102	85	86	375

(人)

■下位1/4

1年	25名	1.93	以下
2年	25名	1.74	以下
3年	21名	1.97	以下
4年	21名	2.00	以下



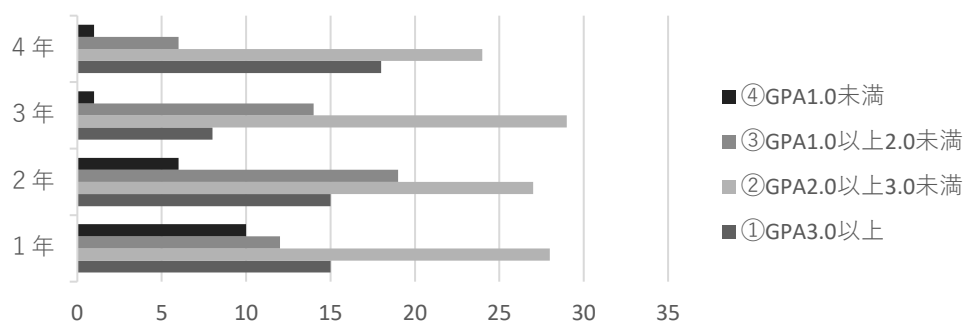
■英語観光学科GPA値

	1年	2年	3年	4年	総計
①GPA3.0以上	15	15	8	18	56
②GPA2.0以上3.0未満	28	27	29	24	108
③GPA1.0以上2.0未満	12	19	14	6	51
④GPA1.0未満	10	6	1	1	18
総計	65	67	52	49	233

(人)

■下位1/4

1年	16名	1.53	以下
2年	16名	1.58	以下
3年	13名	1.88	以下
4年	12名	2.00	以下



■心理こども学科GPA値

	1年	2年	3年	4年	総計
①GPA3.0以上	9	7	8	12	36
②GPA2.0以上3.0未満	23	16	19	18	76
③GPA1.0以上2.0未満	4	11	6	5	26
④GPA1.0未満	1	1		2	4
総計	37	35	33	37	142

(人)

■下位1/4

1年	9名	2.34	以下
2年	8名	1.82	以下
3年	8名	2.25	以下
4年	9名	2.14	以下

